

ISTITUTO ITALIANO DI PREISTORIA E PROTOSTORIA

ISTITUTO
ITALIANO DI PREISTORIA
E PROTOSTORIA

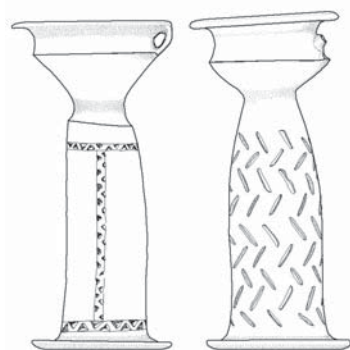
ATTI DELLA XL RIUNIONE SCIENTIFICA

STRATEGIE DI INSEDIAMENTO
FRA LAZIO E CAMPANIA
IN ETÀ PREISTORICA E PROTOSTORICA

Roma, Napoli, Pompei, 30 novembre - 3 dicembre 2005

Dedicati ad Amilcare Bietti

Volume II



FIRENZE 2007

SEDE DELLA RIUNIONE

MINISTERO PER I BENI E LE ATTIVITÀ CULTURALI, VIA DI S. MICHELE 22, SALA DELLO STENDITOIO, ROMA

COLLABORAZIONI

MINISTERO PER I BENI E LE ATTIVITÀ CULTURALI

DIREZIONE GENERALE PER I BENI ARCHEOLOGICI

SOPRINTENDENZA ARCHEOLOGICA DI ROMA

SOPRINTENDENZA PER I BENI ARCHEOLOGICI DEL LAZIO

SOPRINTENDENZA PER I BENI ARCHEOLOGICI DELLE PROVINCE DI NAPOLI E CASERTA

SOPRINTENDENZA ARCHEOLOGICA DI POMPEI

SOPRINTENDENZA AL MUSEO NAZIONALE PREISTORICO ETNOGRAFICO L. PIGORINI

SEDE DELLA RIUNIONE

COMITATO SCIENTIFICO

CLAUDE ALBORE LIVADIE, ANNA PAOLA ANZIDEI, AMILCARE BIETTI, ANNA MARIA BIETTI SESTIERI, ANGELO BOTTINI, GRAZIA MARIA BULGARELLI, ALBERTO CAZZELLA, BRUNO D'AGOSTINO, STEFANO DE CARO, ANNA DE SANTIS, MARIA ANTONIETTA FUGAZZOLA DELPINO, PIETRO GIOVANNI GUZZO, MASSIMILIANO MARAZZI, MARIA LUISA NAVA, MARCELLO PIPERNO, ANTONIO SALERNO, VALERIA SANPAOLO, ANNALISA ZARATTINI

COORDINATORI DELLE SEZIONI

CLAUDE ALBORE LIVADIE, FRANCESCA ALHAIQUE, ANNA PAOLA ANZIDEI, ANNA MARIA BIETTI SESTIERI, GRAZIA MARIA BULGARELLI, ANNA DE SANTIS, VINCENZO TINÉ, ANNALISA ZARATTINI

SEGRETERIA ORGANIZZATIVA

ANNA REVEDIN

CON IL SOSTEGNO DI

DIREZIONE GENERALE PER I BENI ARCHEOLOGICI SOPRINTENDENZA ARCHEOLOGICA DI ROMA

TAV - TRENO ALTA VELOCITÀ SpA

AMMINISTRAZIONE COMUNALE DI NOLA

CANTINA GIUSEPPE RINALDI DI BAROLO

REDAZIONE ATTI

DANIELA COCCHI GENICK

© Istituto Italiano di Preistoria e Protostoria, 2007

Via S. Egidio, 21 - 50122 Firenze

tel. 055/2340765 - fax 055/5354821

www.iipp.it - e-mail: iipp@iipp.it